

Especificaciones Técnicas

Características

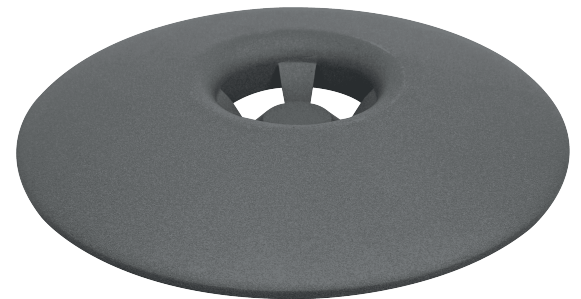
Material:	Al
Terminado:	Gris
Pantalla:	Cr
Índice de protección:	IP65
Base:	Soporte de Fijación
Dimensiones:	Ø400*130 mm
Lúmenes:	12,000 Lm
Temperatura:	6500K

Parámetros Eléctricos

Tensión Nominal [V~]:	100-277 V~
Consumo de Potencia [W]:	100W
Frecuencia Nominal [Hz]:	50/60Hz
Consumo de Corriente [A]:	1.0-0.36 A
Temperatura de Operación:	-10 a 45°

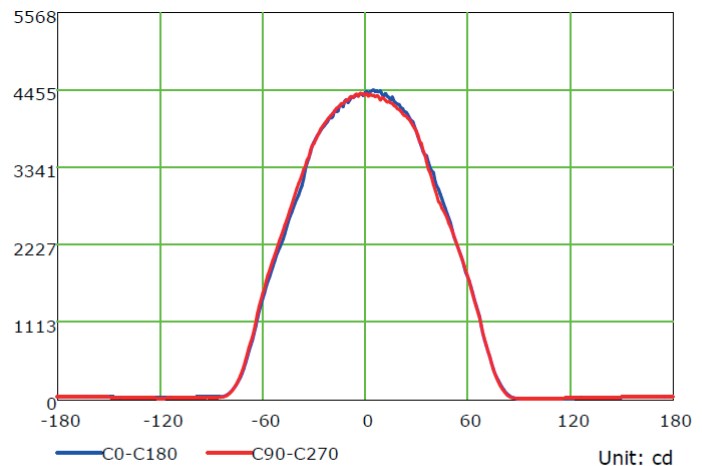
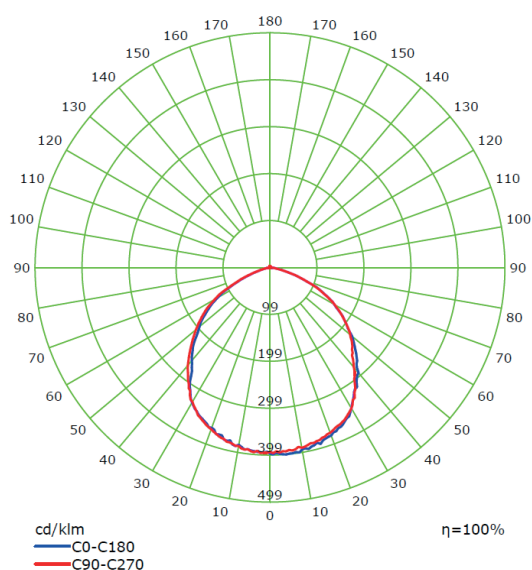
Beneficios

Garantía:	3 Años de Garantía*
Certificación:	NOM



**CON FOTOCELDA
INTERNA**

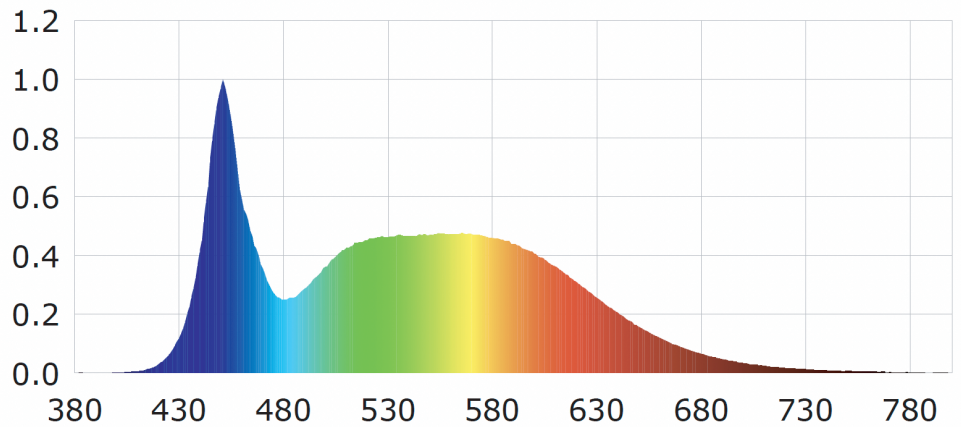
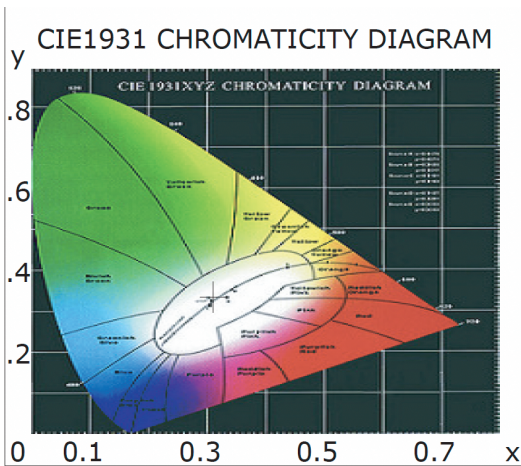
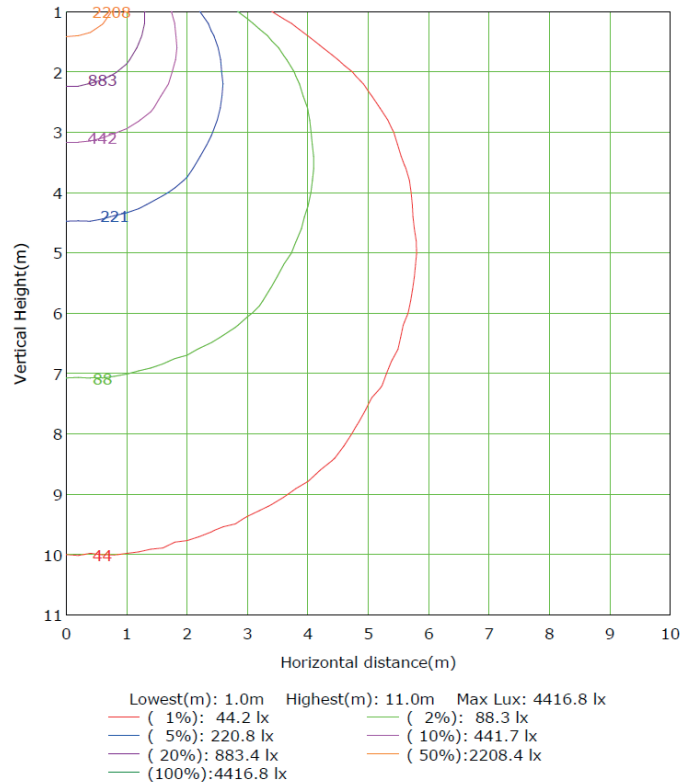
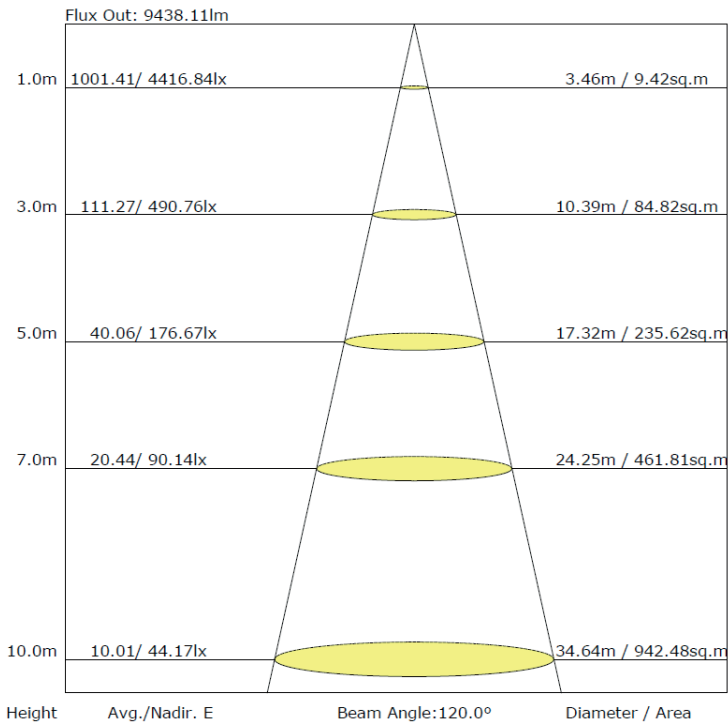
Luminous Intensity Distribution Curve(cd/klm)



C Plane (°):0.0-360.0: 45.0
Test Lab:
Test Type: TYPE C
Temperature:
Operator:

Gamma Plane (°):0.0-180.0:1.0
Test Device: GPM-1600L
Distance: 10.144 m
Humidity:
Inspector:

The Average Illuminance Effective Figure



Parámetros colorimétricos

CCT: Tc= 6530K (duv=0.00900)

CRI: Ra= 80.8, avgR(1~14)= 73.2, avgR(1~15)= 73.0

Parámetros fotométricos

Luminous Flux: 12341.01 lm

EEL: 0.12

Pupil Flux: 23340.90 Plm

Efficiency: 115.23 lm/W

Energy Efficiency Class: A+ (EU 874-2012)

Pupil Lumens Per Watt: 217.94 Plm/W

Radiant Power: 38.619 W

Pupil Factor (Kp): 1.891

Parámetros eléctricos

Voltage: 127.20V

Power Factor: 0.9990

Current: 0.8420A

Frequency: 60.00Hz

Power: 107.10W