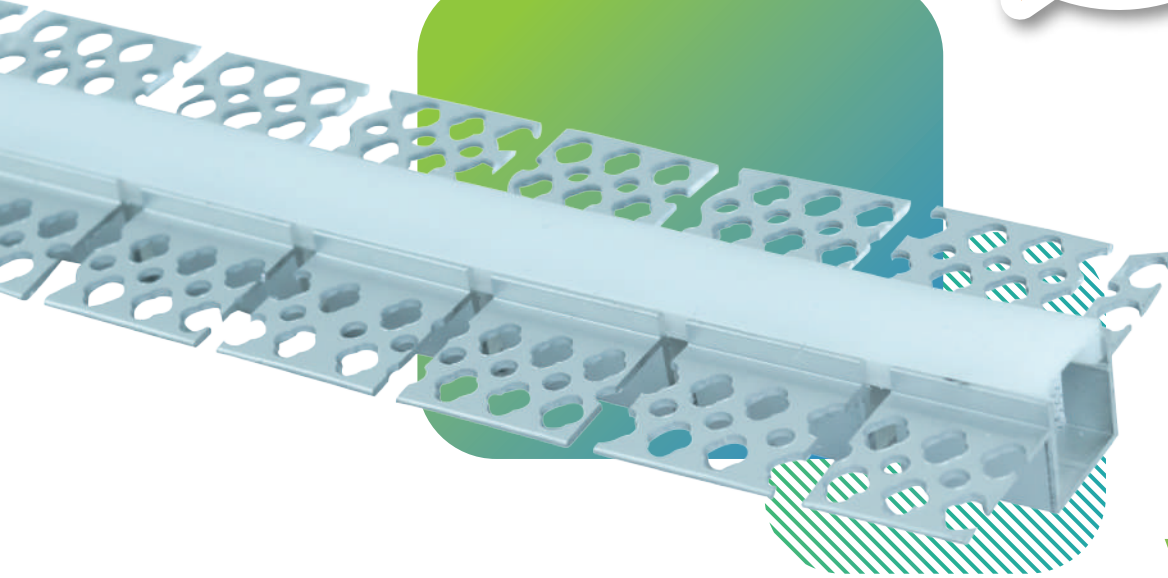




PERFILES PARA
TIRAS LED



MODELO:
EG-BL-FLEX

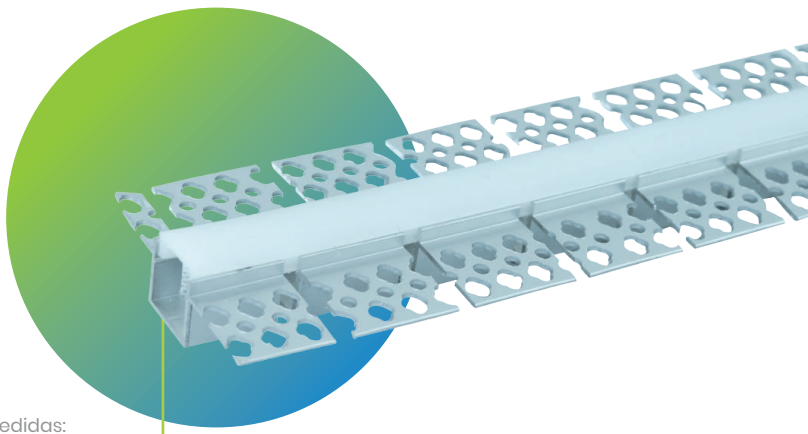
Perfil de aluminio para tira led para empotrar o sobreponer, puede ser cortado de acuerdo a las necesidades de cada proyecto así como ángulo y es adaptable a las tiras LED de ENERGAIN. Esta luminaria esta diseñada para operar en un intervalo de temperatura ambiente de -10°C a + 50°C.

Ideal para:

- Centros comerciales
- Tiendas Departamentales
- Hoteles
- Restaurantes
- Cafeterias
- Residencial
- Joyerias
- Lobbies

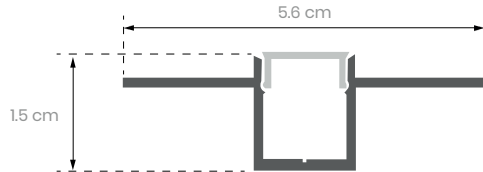
www.energain.com.mx



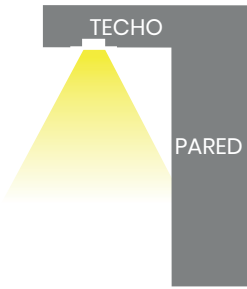


Medidas:

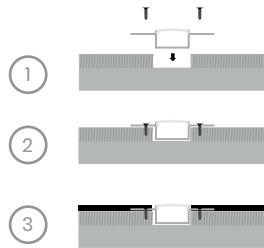
Alto: 1.5 cm
 Largo: 300 cm
 Ancho: 5.6 cm



ILUMINACIÓN DE TECHO



INSTALACIÓN



INCLUYE:

- 1 Perfil de aluminio
- 1 Difusor de silicon

Medida 3 metros de largo

Material Aluminio

Cubierta Silicon

IP 40

Angulo de apertura 120°

* No incluye tira led.

Se recomienda utilizar la tira led ENERGAIN modelo:

- EG-TL-SCOB
- EG-TL-5050-30 LEDS IP20
- EG-TL-5050-RBG IP65
- EG-TL-SCOB-50mts
- EG-TL-SCOB RGB 25.4mts
- EG-TL-SCOB-OPAL 50mts
- EG-TL-VELTIX-IP20
- EG-TL-FLEXCOB
- EG-TL-VELTIX-IP65
- EG-TL-DIGITAL
- EG-TL-LUMICOB IP65
- EG-TL-LUMICOB IP20

