

NUEVO

ACCESORIOS
TIRAS LED



MODELO:
EG-BL-1702

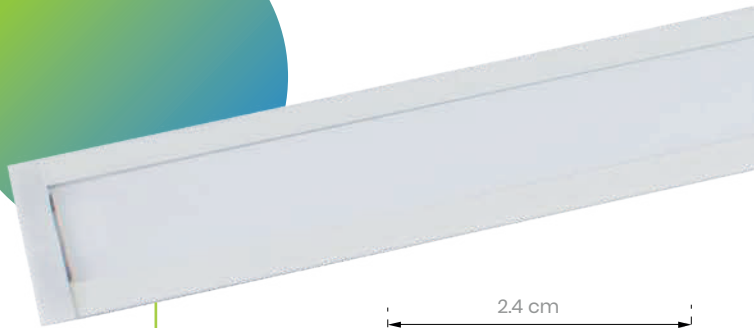
Perfil de aluminio para tira led para empotrar o sobreponer, puede ser cortado de acuerdo a las necesidades de cada proyecto así como ángulo y es adaptable a las tiras LED de ENERGAIN. Esta luminaria esta diseñada para operar en un intervalo de temperatura ambiente de -10°C a + 50°C.

Ideal para:

- Centros comerciales
- Tiendas Departamentales
- Hoteles
- Restaurantes
- Cafeterias
- Residencial
- Joyerias
- Lobbies

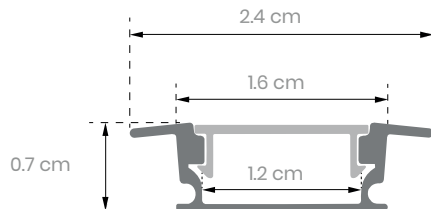
www.energain.com.mx



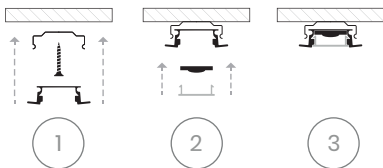


Medidas:

Alto: 0.7 cm
Largo: 300 cm
Ancho: 2.4 cm



INSTALACIÓN



INCLUYE:

- 1 Perfil de aluminio
- 1 Difusor opal
- 6 Grapas de sujeción
- 2 Tapas

Medida 3 metros

Color Aluminio

Cubierta Opal

IP 40

Angulo de apertura 120°

- * No incluye tira led.
Se recomienda utilizar la tira led ENERGAIN modelo:
- EG-TL-SCOB
 - EG-TL-SCOB-OPAL 50m
 - EG-TL-VELTIX-IP20
 - EG-TL-FLEXCOB
 - EG-TL-VELTIX-IP65
 - EG-TL-DIGITAL
 - EG-TL-LUMICOB-IP20

